

INFORMATIVO ROTÁRIO

Rotary International Brazil Office



Nº 171

JUNHO – MÊS DOS GRUPOS DE COMPANHEIRISMO



De radioamadorismo a iatismo, de contadores a agentes de viagens, os Grupos de Companheirismo do Rotary refletem os diversos interesses e ocupações de rotarianos no mundo inteiro.

Apesar de possuírem objetivos diferentes, os grupos compartilham a mesma base filosófica e estrutura. Os grupos são organizados pelos rotarianos, para os próprios rotarianos com o objetivo de desenvolver novos laços de amizade e promover novas oportunidades de prestação de serviços.

Os rotarianos sempre valorizaram o companheirismo. Aproveite a ocasião para unir-se a um dos grupos devotados à amizade ou dos grupos devotados à amizade ou ao servir.

Mais informações no site:

<http://www.rotary.org/pt/serviceandfellowship/fellowship/GlobalNetworkinggroups/Pages/ridefault.aspx>

AGENDA DO PRESIDENTE DE CLUBE EM JUNHO



- Verificar com o secretário e o secretário entrante se o banco de dados relativo aos associados foi por eles atualizado até o dia 1º de junho <http://www.rotary.org/languages/portuguese/index.html>/acesso ao portal, para que as informações sejam transmitidas corretamente no relatório semestral de julho.
- Concluir as Diretrizes para Aumentar a Eficácia dos Rotary Clubs, e enviá-las ao governador ou assistente antes de 1º de julho.
- Concluir o orçamento do próximo ano.
- Definir as metas de contribuição à Fundação Rotária.
- Reunir-se com o sucessor para garantir uma transição tranquila.
- Marcar reunião conjunta do conselho diretor atual e entrante para garantir a continuidade dos trabalhos.

MELHORIAS NO SISTEMA DE BOLETOS PARA FUNDAÇÃO ROTÁRIA E RI

No intuito de prestar o melhor serviço possível, fizemos algumas melhorias no sistema de boletos que irão facilitar o seu uso. **Agora, para o envio de contribuições de Rotarianos não é mais necessário informar o seu número de identificação junto ao Rotary e digitar o nome do Rotariano, basta**

selecionar o seu nome em uma lista que estará disponível no formulário on-line. Igualmente para pagamentos de per capitas e publicações ao RI basta informar o nº do distrito e aparecerá uma listagem com os nomes dos respectivos clubes, e assim selecioná-lo.

Com esta mudança a geração do boleto fica mais fácil e ágil e nos permite processar a contribuições e pagamentos com maior rapidez.

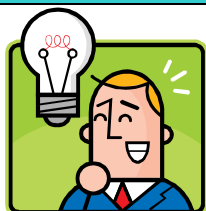
Dê preferência ao sistema de boletos!

Basta acessar o site abaixo:

http://www.rotary.org.br/info_boletos.php?secao=boleto1



MELHORES PRÁTICAS



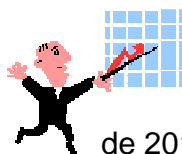
Clubes fortes promovem inovação e flexibilidade. As melhores práticas abaixo visam ajudá-lo a fortalecer o seu clube, motivando-o a implementar novas idéias.

Leia as seguintes sugestões e adapte-as conforme necessário:

- Desenvolver metas de longo prazo que incorporem os elementos de clubes eficazes.
- Estabelecer metas anuais em apoio às metas de longo prazo.
- Manter todos os associados informados.
- Facilitar a comunicação entre os associados do clube e líderes distritais.
- Promover a continuidade da liderança de um ano para outro.
- Alterar o regimento interno de modo a refletir as operações administrativas do clube.
- Promover companheirismo constante.
- Envolver ativamente todos os associados do clube.
- Oferecer treinamento regular e uniforme.
- Indicar comissões de apoio às necessidades operacionais de seu clube, tais como de administração, quadro associativo, imagem pública, projetos humanitários e Fundação Rotária.

Caso o seu clube já esteja praticando algumas dessas melhores práticas, revise a lista das práticas deste guia e procure alguma que o seu clube ainda não implementou ou algo que poderia ser aprimorado.

RESULTADO FINAL DO DQS – ABRIL DE 2011



Está disponível no web site do Rotary International os resultados do Desenvolvimento do Quadro Social em todo o mundo, comparando a evolução do quadro social no período de 01 de julho de 2010 a 30 de abril de 2011.

A referida informação poderá ser obtida diretamente no link:

<http://www.rotary.org/pt/members/generalinformation/MembershipResources/Pages/ridefault.aspx>

ENCERRAMENTO DE CLUBES POR INANDIMPLÊNCIA



Às vésperas do término deste semestre rotário, muitos clubes ainda encontram-se em débito com a per capita de Janeiro de 2011. Aos clubes inadimplentes, solicitamos que o pagamento seja efetuado até 24 de Junho de 2011, impreterivelmente.

De acordo com as normas do Conselho Diretor de RI, os clubes que alcançarem o próximo semestre (1º de Julho de 2011) com débitos serão encerrados por falta de pagamento.

Os clubes que possuem pendências financeiras deverão efetuar o pagamento através de boleto bancário, diretamente no link:

http://www.rotary.org.br/info_boletos.php?secao=boleto2

Para esclarecimentos de dúvidas quanto aos valores pendentes, favor entrar em contato com o departamento financeiro do RI Brazil Office, através do e-mail: carlos.afonso@rotary.org ou fabio.peverari@rotary.org.

LANÇADO NO SITE OFICIAL DA ABTRF

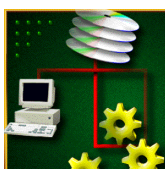


Está no ar o site oficial da Associação Brasileira da The Rotary Foundation – ABTRF.

A Associação Brasileira da The Rotary Foundation é uma entidade civil sem fins lucrativos, registrada no Ministério da Fazenda, que permite o recebimento de doações efetuadas por pessoas jurídicas brasileiras.

Visite o site www.abtrf.org.br e conheça melhor a ABTRF.

PORTAL DE RI FACILITA DIA-A-DIA DOS CLUBES



Com o objetivo de facilitar o processo de admissão e baixa de sócios, além da correção de informações destes, está disponível o Portal de RI, que é uma importante ferramenta para o gerenciamento do clube.

No Portal de RI é possível fazer todo o controle do quadro associativo do clube, de maneira que a posição do clube esteja sempre atualizada, refletindo a realidade. Ele está totalmente traduzido para o português, podendo ser acessado através do link <<https://riweb.rotaryintl.org/pt/>>, bastando um simples cadastramento prévio.

O acesso às informações do Portal é restrito e varia conforme o cargo ocupado pelo rotariano no clube ou distrito. **Somente o Presidente e/ou Secretário do clube poderão fazer alterações no quadro associativo do clube.**

Convidamos-lhe a tomar conhecimento desta importante ferramenta de gestão.

NOVIDADES DO DEPARTAMENTO DE PUBLICAÇÕES



Livro Trajetória em Imagens – (293-PT) – U\$\$ 35,00

Comemore o Rotary e o excelente trabalho que realiza no mundo com este lindo livro de fotografias, com mais de 140 fotos. As imagens contêm legendas em português, inglês, coreano, espanhol, francês e japonês (25,54 x 25,54 cm., 128 páginas).

Pedidos:

Torne seu pagamento ao departamento de publicação mais ágil e prático. Faça-o através do sistema de emissão de boletos disponível no site www.rotary.org.br link "EMISSÃO DE BOLETOS - AQUISIÇÃO DE PUBLICAÇÕES".

Dúvidas

Clarita Urey: e-mail: clarita.urey@rotary.org e
Washington Pinheiro, e-mail: washington.pinheiro@rotary.org

